

# 63-6RZ

Автобетононасос  
Ханжер на шасси  
VOLAT 750007-010

Исполнение стрелы	6RZ
Макс. т. производительность	150 м <sup>3</sup> /ч
Привод надстройки	Редуктор
Колесная формула	10x4



## Техническая спецификация

### СТРЕЛА 6RZ

Макс. высота подачи	62,1 м
Макс. дальность подачи (от центра оси поворота)	57,1 м
Макс. глубина подачи	42,2 м
Мин. высота раскладывания	17,5 м
Количество секций	6
Тип стрелы	RZ
Диаметр трубы	125 мм

### НАСОСНЫЙ АГРЕГАТ

Макс. объем подачи	150 м <sup>3</sup> /ч
Макс. давление подачи	10,7 МПа
Бетонный цилиндр (диаметр × ход)	260 × 2100 мм
Тип гидравлического контура	открытый

### ШАССИ

VOLAT	10x4
-------	------

## Особенности и преимущества

- Система выносных опор типа X. Безопасная расстановка автобетононасоса.
- Гидронасос Rexroth 190 + 190.
- Применение конструкции с внешними тягами (механизм Стефенсона) и сквозными пальцами позволило улучшить устойчивость стрелы на 20%.
- Усовершенствованная кинематика движения бетонных цилиндров повысила эффективность на 50 %.
- Оптимальный угол наклона бетонных цилиндров позволяет повысить КПД всасывания с 10 % до 95,3 %.
- Технология энергосбережения третьего поколения позволила достичь оптимального согласования мощностей и повысить эффективность на 12 % -15%.
- Конструкция стрелы выполнена из высокопрочной стали и спроектирована так, что все параметры движения оптимизированы, благодаря чему срок эксплуатации составляет 8 лет или 500 000 м<sup>3</sup> без образования трещин.
- Поворот стрелы до +/- 330°.

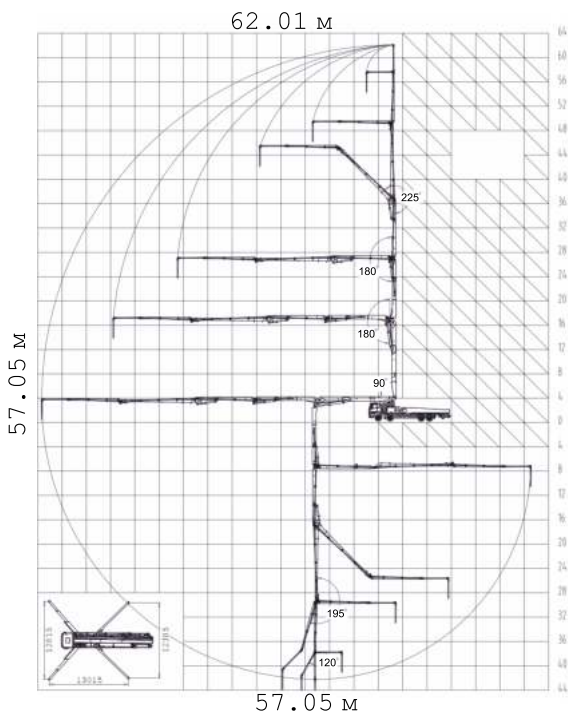
## Комплектация

- 2 мойки: низкого давления (1 шт.), высокого давления (1 шт.).
- 2 пульта ДУ.
- 2 приёмника НВС (Германия).
- Маячки выносных опор.
- Освещение на рабочей стреле.

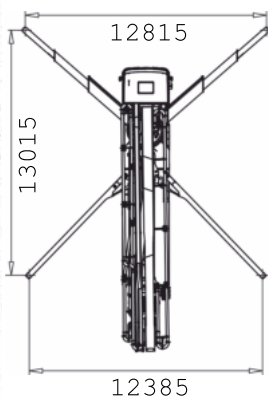


## Техническая спецификация

### Схема рабочего диапазона



### Размах аутриггеров



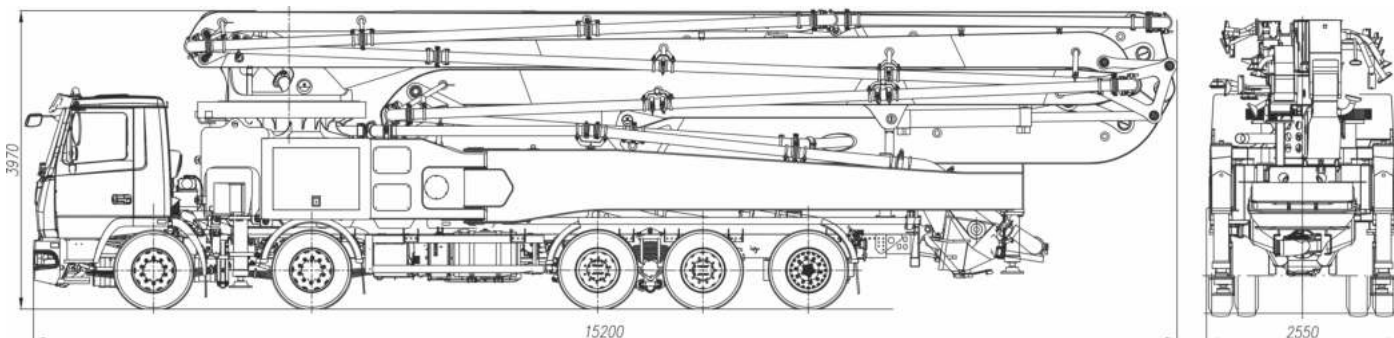
## Кабина

- Просторная кабина с полноразмерным откидным спальным местом и пневмосиденьями.
- Функциональная приборная панель с диагностикой неисправностей.
- Кондиционер и автономный отопитель кабины.
- Зимний пакет (предпусковой жидкостный подогреватель, подогрев аккумулятора).
- Мультифункциональный дисплей с Я.Навигатором и камерой кругового обзора.

## Шасси

- Один из лучших двигателей в своём классе WEICHAI WP 12 EURO-V (460 л.с.) .
- 12-ти ступенчатая коробка переключения передач Fast Gear.
- Объем топливного бака 500 л.

## Габаритные размеры



ⓘ Размеры зависят от шасси. Размеры в мм.

\* Компания оставляет за собой право вносить изменения в технические характеристики без предварительного уведомления.

