

38-5RZ

Автобетононасос
Xanjer
на шасси MAZ 631228

Исполнение стрелы	5RZ
Макс. т. производительность	147 м ³ /ч
Привод надстройки	Редуктор
Колесная формула	6x4



Техническая спецификация

СТРЕЛА 5RZ	
Макс. высота подачи	37,3 м
Макс. дальность подачи (от центра оси поворота)	32 м
Макс. глубина подачи	25,3 м
Мин. высота раскладывания	7,5 м
Количество секций	5
Тип стрелы	RZ
Диаметр трубы	125 мм

НАСОСНЫЙ АГРЕГАТ	
Макс. объем подачи	147 м ³ /ч
Макс. давление подачи	8 МПа
Бетонный цилиндр (диаметр × ход)	260×1800 мм
Тип гидравлического контура	открытый

ШАССИ	
MAZ	6x4

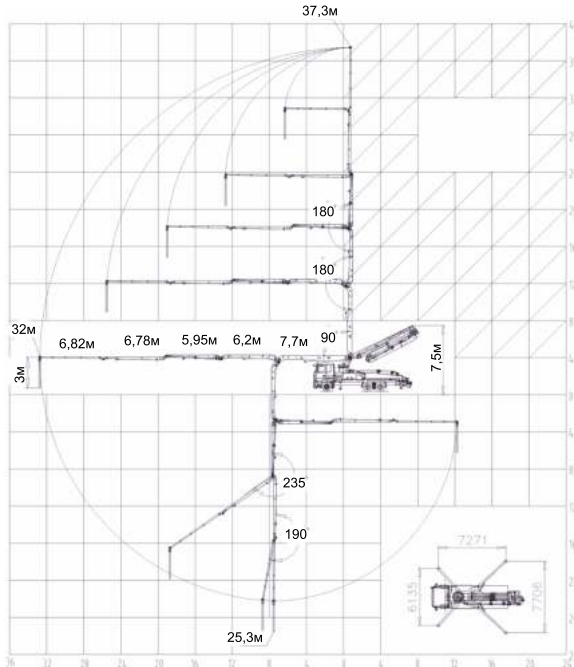
Особенности и преимущества

- Широкая дилерская сеть сервисных центров MAZ на территории РФ.
- ТО-0 и ТО-1 на шасси от производителя шасси включено в стоимость.
- Четвертое поколение технологии самоадаптации переменной мощности позволяет экономить топливо на 10%.
- Высокая надежность: конструкция оптимизирована к усталостным нагрузкам.
- Интеллектуальная диагностика: трехуровневая самодиагностика неисправностей.
- Полная самодиагностика до, после и во время перекачки для обеспечения безопасной работы.

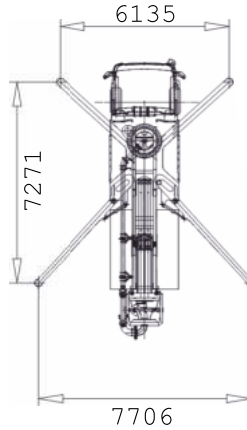


Техническая спецификация

Схема рабочего диапазона



Размах аутриггеров



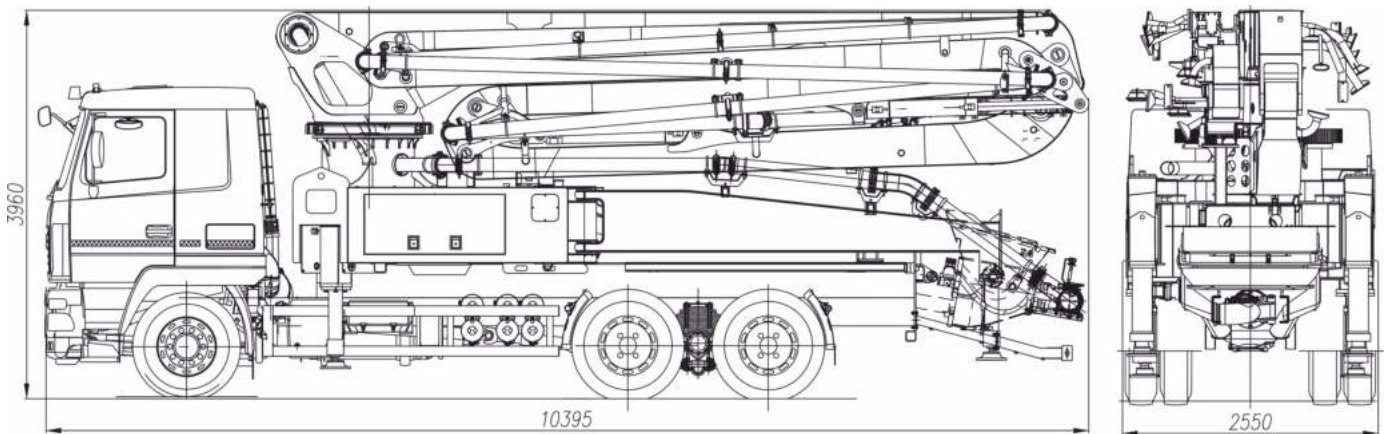
Кабина

- Просторная кабина с полноразмерным откидным спальным местом и пневмосиденьями.
- Функциональная приборная панель с диагностикой неисправностей.
- Кондиционер и автономный отопитель кабины.
- Зимний пакет (предпусковой жидкостный подогреватель, подогрев аккумулятора).
- Мультифункциональный дисплей с Я.Навигатором и камерой кругового обзора.
- Пневмосиденья, электрические стеклоподъемники, регулируемые зеркала.

Шасси

- Один из лучших двигателей в своем классе Weichai EURO-V (430 л.с.).
- 12-ступенчатая коробка переключения передач FastGear.
- Объем топливного бака 500 л.

Габаритные размеры



ⓘ Размеры зависят от шасси. Размеры в мм.

* Компания оставляет за собой право вносить изменения в технические характеристики без предварительного уведомления.

